



Lumberjack Bigband

Sponsoring

Stand: 01.01.2018



Die Lumberjack Big-Band:



- Bestehend aus 50 Amateurmusikern
- Organisiert als gemeinnütziger e.V.
- Keine übergeordnete Organisation (keine finanzielle Unterstützung)
- Professionelles Niveau
- 12 bis 15 Konzerte pro Jahr



Presse über die Lumberjack Big-Band:

Selten gab es eine solch beeindruckende Huldigung an eine gewagte Mischung aus Jazz, Swing und Rock.

Neue Württembergische Zeitung 2016

Mit Druck, Spielfreude und Virtuosität starteten die Lumberjacks in den Abend und das Publikum fraß ihnen schon nach wenigen Minuten aus der Hand.

Geislinger Zeitung 2014

Die Besucher stehen vor der Bühne, sie klatschen, tanzen und sind restlos begeistert. Bei diesem musikalisch kaum noch zu toppenden Abend bleibt nur noch die Kritik: Weltklasse!

Neue Württembergische Zeitung 2013



Bandleiter Alexander Eissele:



- Profiklarinettist am Theater Lüneburg
- Die Band ist sein Lebenswerk
- Ungebrochener Ehrgeiz auf hohem Niveau zu spielen
- Gabe das Publikum zu begeistern



Presse über Alexander Eissele:



Eissele war locker, lässig und beschwingt.
Neue Württembergische Zeitung 2013

Gummiballähnlich hüpfte er auf der Bühne herum und animierte das Publikum zum Mitklatschen, Pfeifen und Johlen. Da dampft der Konzertsaal.

Pyrmonter Nachrichten 2015

Was er macht, macht er ganz – musikalisch trimmt er seine Band auf Perfektion, trotzdem bleibt er offen fürs Spontane. **Landeszeitung Lüneburg 2012**

Der leidenschaftliche Band-Leader Alexander Eissele heizte mit viel Charme und Humor gekonnt die Stimmung in der Halle an.

Geislinger Zeitung 2014



Musik und Projekte der Lumberjack Big-Band:

- Bislang 12 CD-Produktionen



1994



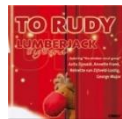
1998



2001



2001



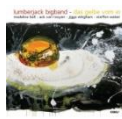
2006



2006



2008



2009



2011



2013



2016



2016

- Hörproben: [To Rudy \(Xmas\)](#), [Das Gelbe vom Ei](#), [Under the Mirror Ball](#)
- Beispielhafte Projekte (Videos):
 - [Queen Tribute](#)
 - [Helen Schneider und Klaus Doldinger](#)
 - [Eisshow mit Chris Thompson](#)
(Manfred Mann's Earth Band)
 - [Lambert Jazz Open u.a. mit Ann-Sophie](#)
 - [Max Mutzke und Cassandra Steen](#)
 - [Hugo Strasser](#)
 - [Back to the 80s](#)



Gäste:



„Die Band ist mancher Profiband musikalisch ebenbürtig und von Begeisterungsfähigkeit überlegen.“ (Edo Zanki, 2015)



„Es hat sehr viel Spaß gemacht, diese Kombi aus Freude und Liebe zur Musik.“ (Cassandra Steen, 2013)



„Selten habe ich soviel Spaß mit einem großen Klangkörper gehabt“ (Pe Werner, 2012)



„It was really great fun working with you, I enjoyed everyone's enthusiasm.“ (Chris Thompson, 2012)



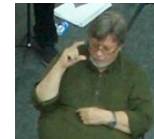
„Mit der Band zu spielen zählte für mich zu den Highlights im vergangenen Jahr.“ (Peter Kraus, 2011)



„Mit Euch zu spielen ist eine Horizont-erweiterung und ein Musikflash.“ (Julia Neigel, 2010)



„Ihr habt das sehr geil gemacht. Sympathisch, herrlich flexibel und gefühlvoll.“ (Max Mutzke, 2009)



„Ich war überrascht über die über-ragende Qualität der Band.“ (Peter Herbolzheimer, 2007)

... und viele mehr.



Kosten:

Da die **Lumberjack Big-Band** keiner übergeordneten Organisation angehört, ist der Fortbestand dieses **Kulturguts** gefährdet. Notwendige **Ausgaben** für:

- Neue CD-Produktionen
- Fahrtkosten der Bandmitglieder
- Benötigte Aushilfen für einzelne Projekte
- Bandworkshops zur musikalischen Weiterentwicklung der Band
- Instrumente
- Noten
- Eigene PA (Beschallungsanlage)

sind **ohne Sponsoring kaum finanzierbar.**



Sponsorenmodelle

- **Hauptsponsor**
- **Partner**
- **Förderer**



Hauptsponsor (1 Hauptsponsor mit € 20.000,- p.a.)

- **Gemeinsame Projekte** wie bspw. Kinderkonzerte, Charity Konzerte zur **Repräsentation Ihres Unternehmens** (nach Absprache)
- Lumberjack Big-Band spielt kostenlos zu einer **Firmenveranstaltung** Ihrer Wahl
- **Logo und Firmenname** („presented by“) auf Startseite und Sponsorensseite der **Homepage** der Lumberjack Big-Band
- **Logo und Firmenname** auf **Plakat und 2 Rollups** bei jedem Konzert
- Bei jedem **Konzert** namentlich **als Hauptsponsor erwähnt**
- **Jährlich 40 Freikarten** für Konzerte der **Lumberjack Big-Band** (nach Absprache)
- **Kostenlose CDs** der **Lumberjack Big-Band** (nach Absprache)



Partner (max. 3 Partner mit € 5.000,- p.a.)

- **Logo und Firmenname** als Partner auf Sponsorensseite der **Homepage** der Lumberjack Big-Band
- **Logo und Firmenname** groß auf **2 Rollups** bei jedem Konzert
- Bei jedem **Konzert** namentlich als **Partner erwähnt**
- **Jährlich 20 Freikarten** für Konzerte der Lumberjack Big-Band (nach Absprache)
- **Vergünstigte CDs** der Lumberjack Big-Band (€ 5,-/CD)



Förderer (max. 5 Unterstützer mit € 2.000,- p.a.)

- **Logo und Firmenname** als Unterstützer auf Sponsorensite der **Homepage** der Lumberjack Big-Band
- **Logo und Firmenname** klein auf **2 Rollups** bei jedem Konzert
- **Jährlich 10 Freikarten für Konzerte der Lumberjack Big-Band** (nach Absprache)
- **Vergünstigte CDs der Lumberjack Big-Band (€ 9,-/CD)**



Lumberjack Big-Band

www.lumberjack.de

sagt

DANKE

Sponsoring:

Steffen Zimmermann

Kirchgasse 11b

A-6020 Innsbruck

Tel. +43(0)699/17833336

Email: 1.vorsitzender@lumberjack.de

Musikalische Leitung:

Alexander Eissele

Feldstr. 17

21335 Lüneburg

Tel. +49(0)179/1335833

Email: a.eissele@lumberjack.de